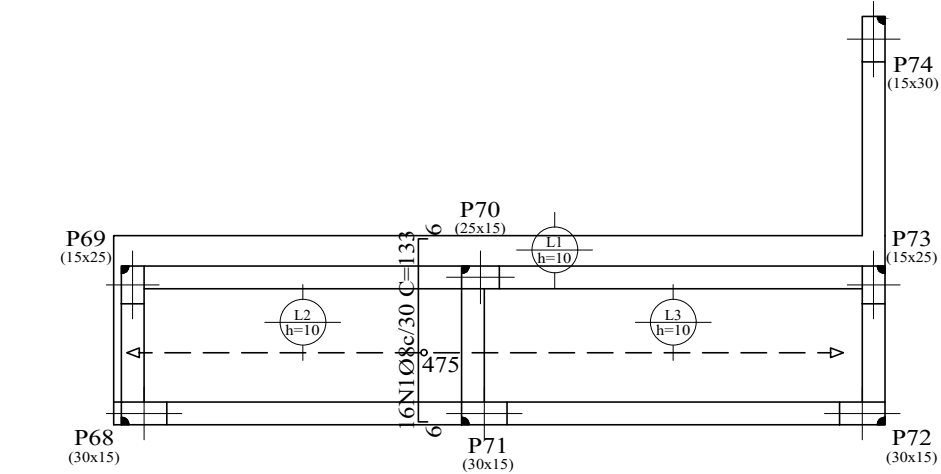


LAJE 07

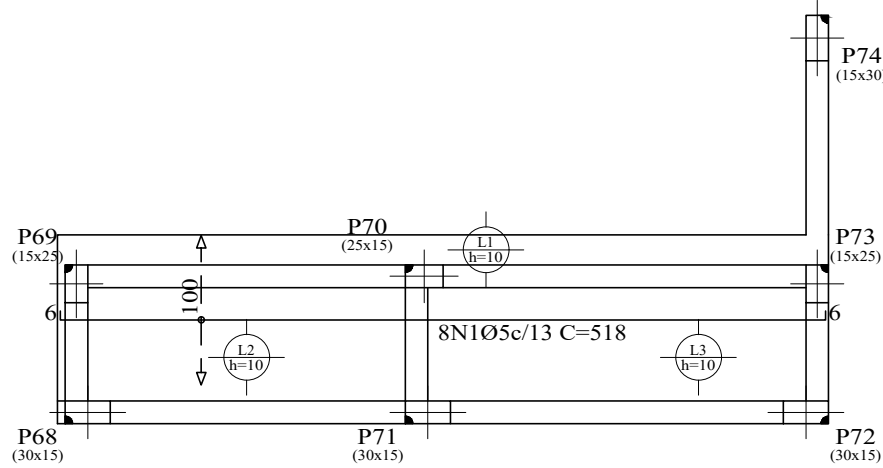
Elemento	Pos.	Diam.	Q.	Dob. (cm)	Reta (cm)	Dob. (cm)	Comp. (cm)	Total (cm)	CA-50 (kg)	CA-60 (kg)
Armadura longitudinal inferior	1	Ø5	8	6	506	6	518	4144		6.5
	Total:									6.5
								Ø5: Total:	0.0 0.0	6.5 6.5

Elemento	Pos.	Diam.	Q.	Dob. (cm)	Reta (cm)	Dob. (cm)	Comp. (cm)	Total (cm)	CA-50 (kg)	CA-60 (kg)
Armadura transversal inferior	1	Ø5	37	6	121	6	133	4921		7.7
	Total:									7.7
								Ø5: Total:	0.0 0.0	7.7 7.7

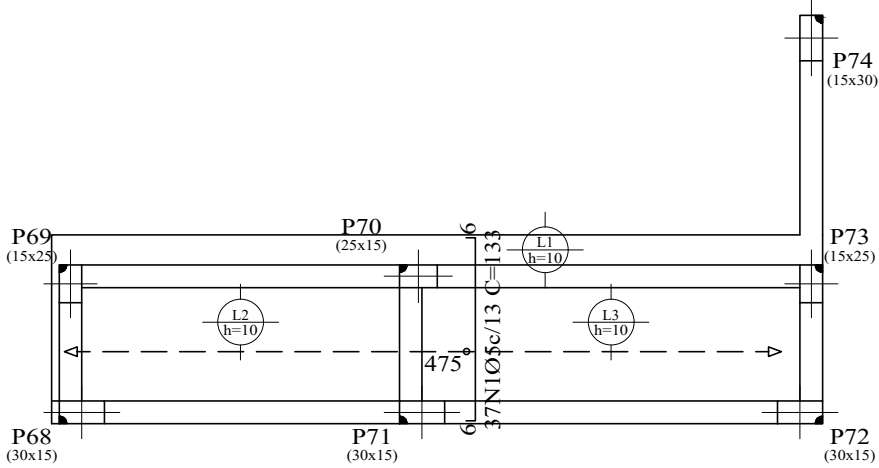
Elemento	Pos.	Diam.	Q.	Dob. (cm)	Reta (cm)	Dob. (cm)	Comp. (cm)	Total (cm)	CA-50 (kg)	CA-60 (kg)
Armadura transversal superior	1	Ø8	16	6	121	6	133	2128	8.4	
	Total:								8.4	
								Ø8: Total:	8.4 8.4	0.0 0.0



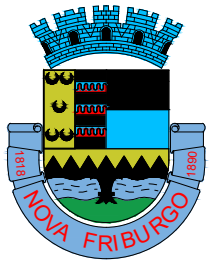
Resumo Aço	Comp. total	Peso	Nível Superior Armadura transversal superior Concreto: C25, em geral CA-50 e CA-60 Escala: 1:50
Nível Superior	(m)	(kg)	
Armadura transversal superior			
CA-50	Ø8	21.3	8



Resumo Aço	Comp. total	Peso	Nível Superior Armadura longitudinal inferior Concreto: C25, em geral CA-50 e CA-60 Escala: 1:50
Nível Superior	(m)	(kg)	
Armadura longitudinal inferior			
CA-60	Ø5	41.4	7



Resumo Aço	Comp. total	Peso	Nível Superior Armadura transversal inferior Concreto: C25, em geral CA-50 e CA-60 Escala: 1:50
Nível Superior	(m)	(kg)	
Armadura transversal inferior			
CA-60	Ø5	49.2	8



NOVA
FRIBURGO
PREFEITURA

SECRETARIA DE
INFRAESTRUTURA
E OBRAS

CRECHE MARIA INÊS DE ANDRADE BACHINNI

Nº DO PROCESSO:	ASSUNTO:
	PROJETO BÁSICO ESTRUTURAL DOS MUROS DE DIVISA

SECRETÁRIO DE OBRAS
BERNARDO COELHO VERLY - MATRÍCULA : 62.009

SUBSECRETÁRIO DE PROJETOS
LUAN LEITE FEIJÓ - MATRÍCULA : 115.288

RESPONSÁVEL TÉCNICO
FABIANO CORREIA DE SOUZA - ENG. CIVIL - CREA - RJ : 2011134955-D - MATRÍCULA : 063512

ENDEREÇO : AVENIDA ANTÔNIO MÁRIO DE AZEVEDO, Nº 2.966, CÓRREGO D'ANTAS, NOVA FRIBURGO - RJ.

ARMAÇÃO POSITIVA E NEGATIVA DA LAJE , NÍVEL = 2,20m.

CONSTRUÇÃO :	ESCALA :	DATA :	PRANCHA :
	INDICADA	FEVEREIRO / 2025	01/01

Nota de projeto: